

KAPEL PERNIKAHAN DI NUSA DUA, BALI

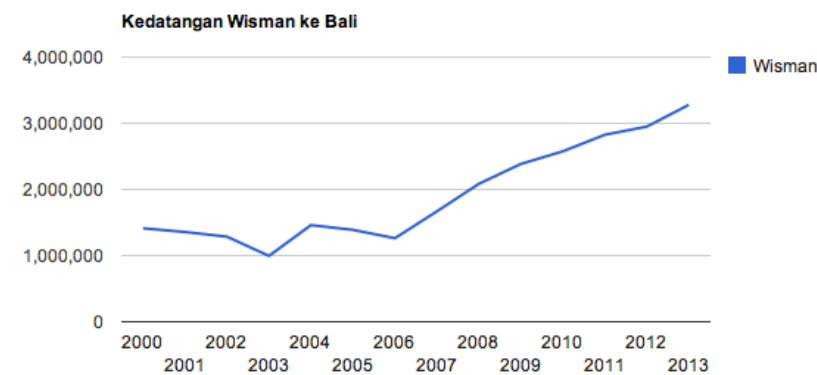


PENDAHULUAN



Latar Belakang Perancangan

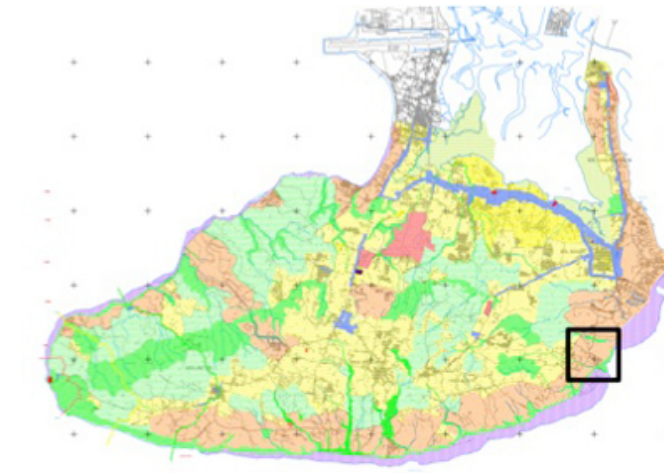
Pulau Bali yang terkenal dengan sebutan Pulau Dewata merupakan pulau yang terkenal hingga keseluruh penjuru dunia, membuat Bali menjadi salah satu dari tujuan wisata yang sering dikunjungi saat berlibur ataupun acara tertentu oleh wisatawan dari seluruh dunia, sehingga Bali menjadi salah satu dari berbagai tempat tujuan wisata terbaik di Indonesia.



Banyaknya orang yang ingin melakukan prosesi upacara pernikahan dengan suasana yang lebih privat sekaligus menikmati pemandangan sekitar saat berlibur ataupun *honeymoon*, membuat banyak orang yang memilih untuk melakukan upacara pernikahan di Bali. Pemilihan lokasi ini juga didasari oleh momen pernikahan yang hanya dilakukan sekali seumur hidup, dengan Tuhan sebagai saksi. Oleh karena itu, momen spesial ini ingin dirancang menggunakan latar belakang alam, karena alam yang indah ini merupakan salah satu ciptaan Tuhan yang dapat kita rasakan dan syukuri.



Lokasi yang dipilih berada di Nusa Dua dekat pantai geger dan Pura Geger, dimana untuk menuju kesana harus melewati Jalan Pura Puget. Lokasi pantai Geger Bali yang sedikit tersembunyi dan jauh dari pusat keramaian membuat tidak banyak wisatawan yang mengetahui keberadaan pantai ini. Hal ini menyebabkan kawasan pantai ini masih sangat alami. Pantai ini memiliki pasir putih yang masih bersih dan air laut yang tenang sehingga sangat cocok bagi wisatawan yang ingin melakukan foto *pre-wedding* dengan memanfaatkan view pantai yang masih sepi disertai dengan tebing-tebing disepanjang pantai ataupun bagi mereka yang sedang berbulan madu.



KAPEL PERNIKAHAN DI NUSA DUA, BALI



PENDAHULUAN



Rumusan Masalah

Dalam mendesain proyek ini terdapat rumusan masalah yaitu bagaimana mendesain fasilitas pernikahan yang dapat mencerminkan karakter dari prosesi upacara pernikahan yang sakral.



Tujuan Perancangan

Proyek ini didesain dengan harapan dapat mengakomodasi para wisatawan yang ingin melangsungkan prosesi upacara pernikahan dengan suasana alam yang tenang dan privat.



Data dan Lokasi Tapak

Data Tapak menurut Keputusan Bupati Badung Nomor : 639 Tahun 2003

Kota : Bali

Kabupaten : Badung

Kecamatan : Kuta Selatan

Luas lahan : 2.2Ha

Tata Guna Lahan : Akomodasi Wisata

KDB : Maksimal 60%

KDH : Minimum 10%

KLB : Maksimal 60%

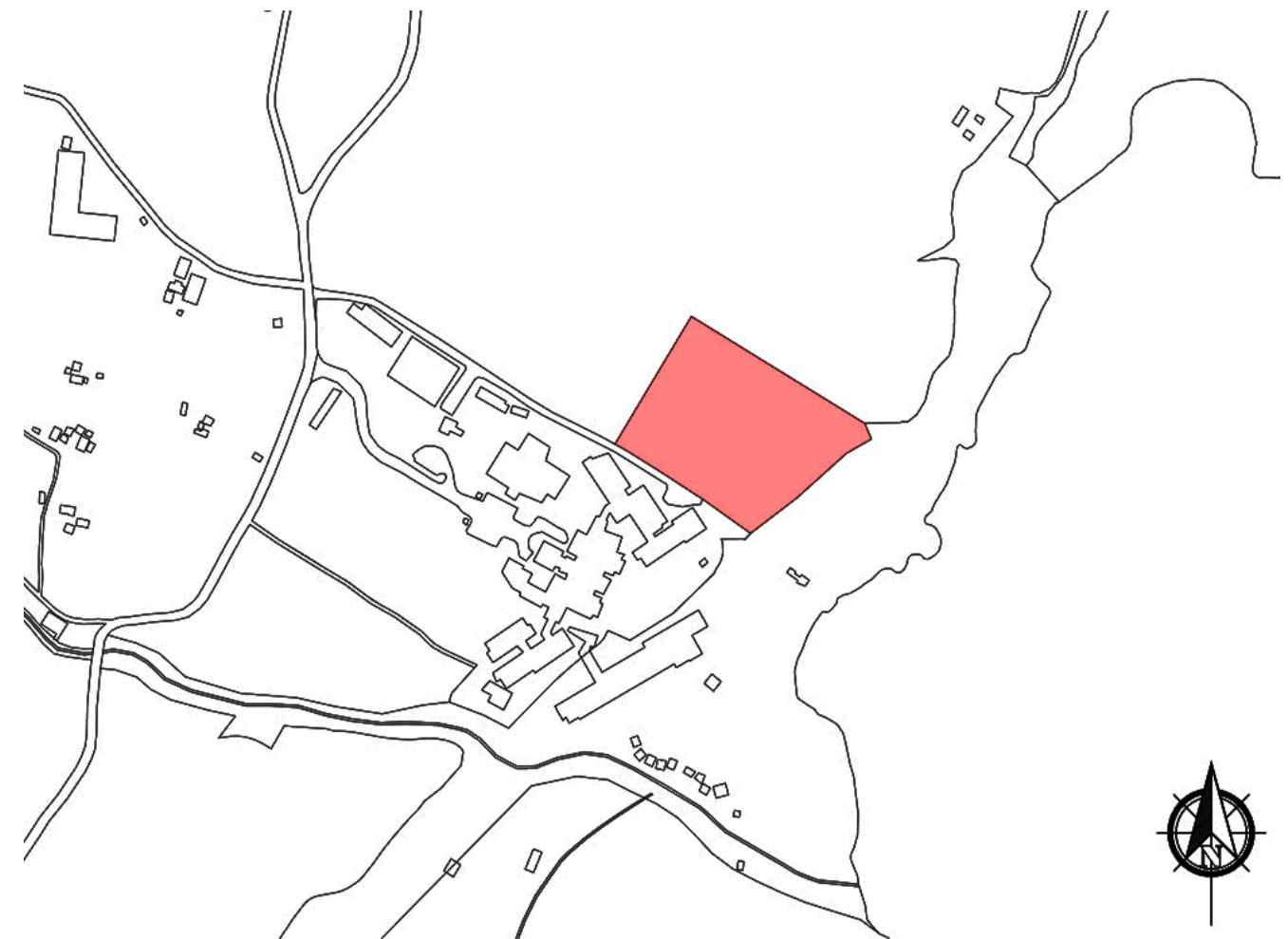
Ketinggian : Maksimal 15m

GSB Depan : 8.83m

GSB Belakang : 2 m

GSB Samping : 2 m

GS Pagar : 4.40m



Lokasi tapak berada di Nusa Dua, Bali. Lebih tepatnya berada di Jalan Nusa Dua Selatan, Nusa Dua, Bali. Dekat dengan bangunan Grand Nikko Bali.

KAPEL PERNIKAHAN DI NUSA DUA, BALI



PENDAHULUAN



Kerangka Berpikir

Latar Belakang

Perkembangan jaman membuat banyak orang ingin merayakan pernikahan secara modern dan sering memanfaatkan keindahan alam Bali untuk tempat melakukan foto *pre-wedding*, upacara pernikahan, ataupun tempat untuk *honeymoon*.

Pemilihan Lokasi

Jalan Nusa Dua Selatan, Bali

Judul Proyek

Kapel Pernikahan di Nusa Dua, Bali

Deskripsi Proyek

Fasilitas Kapel Pernikahan di Nusa Dua, Bali merupakan wadah untuk melangsungkan upacara pernikahan yang didukung oleh fasilitas pendukung kapel mulai dari persiapan maupun pelaksanaan.

Analisa Tapak

Program Ruang

Masalah Desain

Interaksi dengan bangunan, pengunjung, dan masyarakat sekitar

Desain Akhir

Pendalaman

Pendalaman sains lighting

Konsep Desain

Menciptakan suasana yang eksklusif dan privat, serta menghadirkan view dan suasana yang berbeda dari setiap kapel dengan memanfaatkan view sekitar.

Pendekatan

Pendekatan sains